

MOD. **843 - A128**

CARRELLI ASSERVIMENTO LINEE



MOD. 843 - A128

Carrello a pianale
per trasporto pallet

AZIENDA CON SISTEMA DI GESTIONE
PER LA QUALITÀ CERTIFICATO DA DNV
= UNI EN ISO 9001:2008 =

BERTOLI

via Matteotti, 48
35026 - Conselve (Pd)
Tel. 049.5384125
Fax 049.9514322
info@officinebertoli.com

MOD. 843 - A128

CARRELLI ASSERVIMENTO LINEE

FUNZIONE / ALLESTIMENTO

Carrello a pianale per asservimento linee atto al trasporto di euro pallet. Sistema di aggancio rapido per agevole conformazione del convoglio.

TIPOLOGIE

Dimensioni standard:
mm 1220 x 820
altre a richiesta

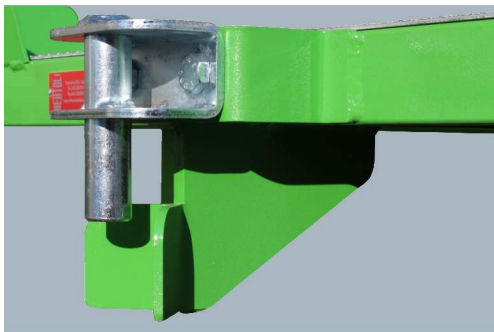
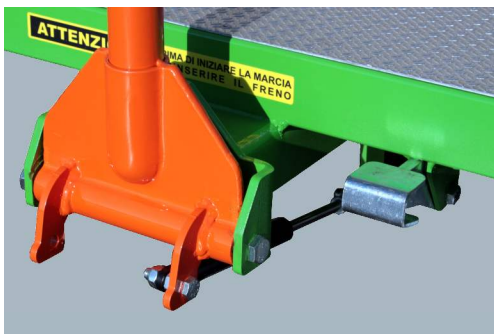
Portate standard:
Kg 300; Kg 500; Kg 800; Kg 1000

ACCESSORI A RICHIESTA

- Scaffalatura
- Allestimenti a disegno e personalizzati

CARATTERISTICHE

- Atto al traino meccanizzato e alla movimentazione manuale.
- Ruote gommatae "Bertoli" ad elevata scorrevolezza.
- Due gruppi ruota pivotanti e due gruppi ruota fissi, in montaggio singolo, gemellato o in tripletta, in base alle dimensioni e alle portate.
- Disco ruota in lamiera d'acciaio stampata, di tipo scomponibile, a sezione lenticolare con mozzo incorporato a doppi cuscinetti a sfere.
 - Il ns particolare sistema di forcella girevole su mozzo verticale assiale, consente la distribuzione del carico su due cuscinetti a sfere, garantendo un'eccezionale manovrabilit e durata, ulteriormente accentuata dal particolare profilo arrotondato dell'anello gommato.
 - Gli anelli gommati sono cinturati con strati multipli di speciale gomma telata, per garantire la indeformabilit e la lunga durata.
 - Anello in gomma studiato e realizzato per ottenere grande elasticit , lunga durata, minimo sforzo alla trazione.
 - Imperforabile
 - Antiacido, antiolio, antisolventi
 - Antitraccia
 - Resistenza termica da + 180°C a - 45°C.
- Sforzo alla trazione inferiore a 100 N/t: rendimento unico nel suo genere.
- Struttura interamente realizzata in tubolare d'acciaio e lamiera d'acciaio stampata.
- Pianale di carico rivestito in lamiera di alluminio mandorlata.
- Riscontri conici autocentranti ai quattro angoli, atti all'agevole e sicuro posizionamento del bancale.
- Freno di stazionamento a pedale, posto anteriormente ed agente sulle ruote posteriori fisse. Sistema pratico, efficace e duraturo.
- Testata, ove prevista, h mm 1000 circa da terra, munita di impugnatura di guida per la movimentazione manuale.
- Timone di traino
 - di robusta costruzione in tubolare d'acciaio
 - dispositivo per il sicuro e rapido aggancio in convoglio
 - posizionamento in verticale servoassistito con bloccaggio automatico
 - movimento a pressione differenziata:
 - massima potenza (dispositivo meccanico di sicurezza) con timone in orizzontale per garantire la necessaria affidabilit e trattenuta di aggancio
 - ritorno in posizione verticale a velocit controllata -tangenziale periferica inferiore a 1,5 m/s- ulteriormente rallentata e ammortizzata a fine corsa
- Gancio di traino
 - perno a sbalzo Ø 25, in tondo trafilato di acciaio C.40
 - dispositivo a "V", realizzato in lamiera d'acciaio stampata, atto ad agevolare l'inserimento dell'occhione del timone di traino
- Verniciatura
 - previo trattamento con fondo antiruggine al fosfato di zinco, con smalto poliuretano bicomponente
 - oppure
 - alle polveri poliesteri con cottura a 220°C
- Velocit massima consentita
 - 7 km/h in rettilineo
 - 4 km/h in curva
- Portata: come da specifiche per ogni singolo modello
- consentita la formazione di convoglio con pi unit del medesimo modello, per un carico massimo complessivo non superiore a kg 3000.



MANUTENZIONE

I nostri prodotti sono progettati per garantire la massima affidabilit nel tempo con i minori interventi manutentivi possibili, indicati nel manuale d'uso.

ANTINFORTUNISMO

I mezzi proposti sono progettati e realizzati in conformit alle disposizioni della Direttiva Macchine 2006/42/CE. Sono applicate inoltre tutte quelle norme non codificate, ma dettate dal buon senso e dall'esperienza acquisita in oltre ottant'anni di attivit nel settore del trasporto.